

ESTA NEWSLETTER

2024 - ISSUE 3 - ES



Apúntese a Estambul el mes que viene

Las Reuniones de Otoño de la ESTA se celebrarán en Estambul los días 24 y 25 de octubre y serán acogidas por la asociación turca YMB.

Si algún miembro desea incluir un tema al orden del día, le invitamos a ponerse en contacto con la Oficina de la ESTA:

officemanager@estaeurope.eu

Inscríbbase [aquí](#) para participar en la reunión

En esta edición

- La Esta pide a sus miembros más apoyo en su labor en términos de HSE
- Solicitud para sistemas copilotos electrónico europeos
- Optimismo en Europa acerca de las normas de señalización e iluminación
- Respuesta positiva al informe sobre mantenimiento de cajas de cambio de cabrestantes
- El serbio Tenge doo se une a la ESTA
- Encuesta sobre aparcamientos en Alemania- watch this space
- Revisión en curso de la guía de buenas prácticas sobre operaciones de izado
- Comienza la organización de los Premios ESTA 2025



YÜK MÜHENDİSLİĞİ
BİRLİĞİ



La ESTA pide a sus miembros que respalden la labor de la comisión HSE

La ESTA hace un llamamiento a sus miembros para que animen a sus propios expertos en salud y seguridad a apoyar la creciente labor de la Comisión HSE en su campaña por armonizar las normativas y protocolos HSE europeos.

El proyecto está dirigido por Iffet Türken, Presidente de la Sección de Transporte de la ESTA: "Unas normas comunes reducirían la necesidad de reciclaje innecesario de los operarios que trabajan en diferentes países y jurisdicciones y disminuirían una barbaridad el papeleo necesario para cumplir las normas y reglamentos de esos distintos lugares."

Türken, miembro del Consejo Ejecutivo del fabricante de remolques Kässbohrer, subrayó: "Las normas unificadas no sólo mejorarán la seguridad, sino también la coherencia y la eficacia operativa"

La Comisión de Salud, Seguridad y Medio Ambiente de la ESTA tiene previsto presentar su primer informe sobre requisitos mínimos de formación obligatoria durante la reunión de la ESTA que se celebrará en Estambul en octubre.

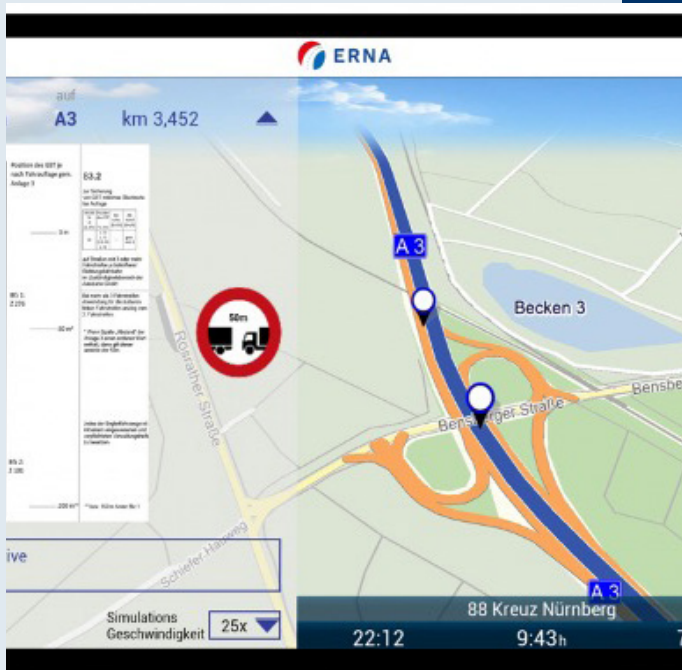
El siguiente paso será la creación de una plataforma dedicada al intercambio de experiencias en materia de HSEQ entre los miembros de la ESTA.

“

"Las normas unificadas no sólo mejorarán la seguridad, sino también la coherencia y la eficacia operativa"

Mrs. Iffet Türken

”



Solicitud para un sistema europeo de copiloto electrónico tras el éxito alemán de ERNA.

Las autoridades de transporte de toda Europa deberían adoptar sistemas de concesión de permisos, rutas y ayuda al conductor electrónicos normalizados con el fin de mejorar tanto la seguridad como la eficiencia del sector de los transportes especiales.

Es la opinión que la ESTA defiende con firmeza tras la autorización, en toda Alemania, de ERNA, el Asistente de Navegación Eficiente por Carretera desarrollado por Sommer, miembro de la ESTA y empresa alemana de apoyo a los transportes especiales.



ERNA

Ton Klijn, Director de la ESTA, ha declarado: "Estamos encantados con la decisión adoptada por las autoridades alemanas y esperamos que sea el primer paso hacia el desarrollo de un sistema común acordado en toda Europa"

Los sistemas actuales con papel obligan a transportar grandes cantidades de documentos, lo que resulta ineficaz, menos seguro y aumenta las posibles pérdidas, errores involuntarios y retrasos.

Existe una aceptación generalizada de que son preferibles sistemas electrónicos, pero la ESTA quiere asegurarse de que se usen sistemas y normas comunes en toda Europa.

El sistema ERNA, disponible en 13 idiomas, es una asistencia digital al conductor certificada para el sector de los transportes especiales.

Más información sobre ERNA: www.sommer-europe.com o www.e-beifahrer.de



Optimismo en términos de normas de señalización y alumbrado a nivel europeo

La ESTA es optimista en cuanto a la inclusión de nuevas normas para armonizar la señalización y la iluminación de los transportes especiales en la Directiva revisada de la UE sobre pesos y dimensiones, (96/53), que está siendo estudiada por el Consejo de Ministros.

La asociación lleva más de cinco años haciendo campaña sobre este tema con el grupo de trabajo especializado que creo y que ha redactado recomendaciones detalladas.

Estas fueron presentadas al comité de la CEPE encargado de administrar los convenios internacionales sobre normas de tráfico, pero los avances se estancaron debido a la pandemia de COVID.

Ahora, la atención de la ESTA se centra en la propuesta de revisión, por parte de Bruselas, de la Directiva de Pesos y Dimensiones que ya ha recibido el respaldo del Parlamento Europeo y ha iniciado el proceso de consulta con el Consejo tras las elecciones europeas de junio.

La directiva revisada contiene medidas para armonizar las numerosas y complejas normas que rigen los transportes especiales, incluida una disposición según la cual los Estados miembros cooperarán para "evitar la multiplicación de señales y marcajes en los vehículos", junto con una propuesta de obligación, para la Comisión Europea, de velar por la aplicación de dicha disposición.

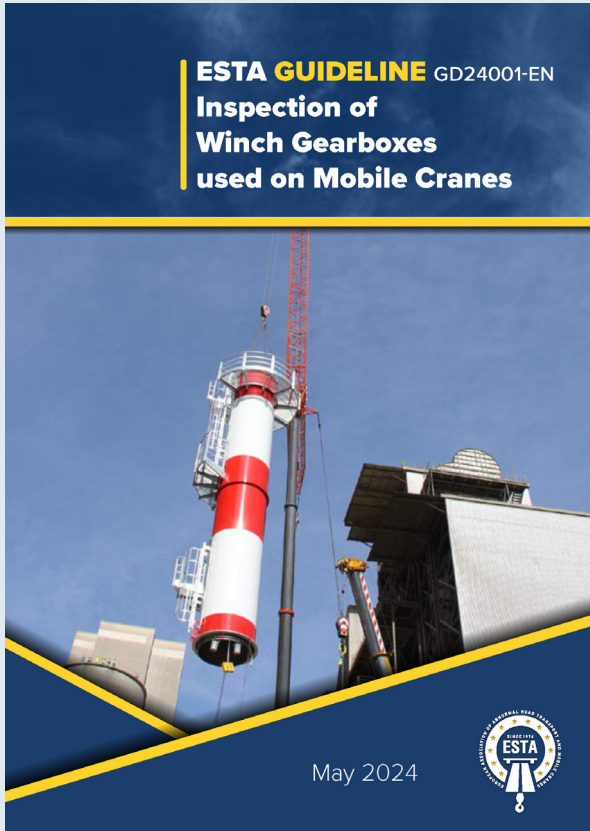
Iffet Türken, Presidente de la Sección de Transporte de la ESTA y miembro del Consejo Ejecutivo del fabricante de remolques Kässbohrer, ha declarado: "Son muy buenas noticias y demuestran que estamos progresando lenta y constantemente, aunque tardamos mucho más de lo esperado.

"La situación actual es absolutamente ridícula. Las normas de señalización e iluminación de los transportes especiales son diferentes en cada país de la UE... La ESTA intenta simplemente aportar algo de unidad y sentido común"

Las recomendaciones originales se encuentran en la página web de la ESTA **aquí**

Respuesta favorable al informe en libre acceso sobre mantenimiento de cajas de cambio de cabrestantes

La nueva guía sobre mantenimiento de cajas de cambio de cabrestantes de grúas móviles, publicada por la ESTA en julio, ha suscitado un gran interés y ha sido consultada más de 1.000 veces desde que se puso a disposición gratuita de cualquier organismo interesado.



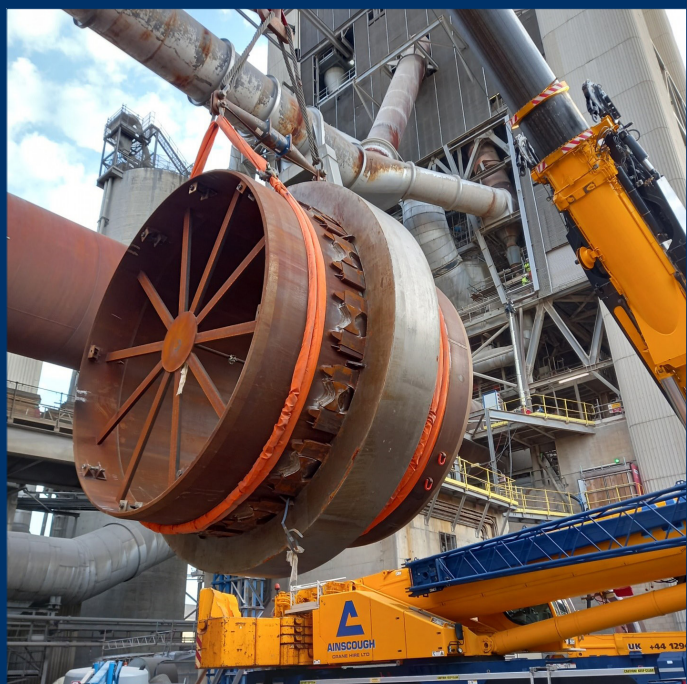
La difusión de las guías elaboradas por la ESTA suele estar limitada a los miembros, pero la ESTA cree que existe un interés creciente en este tema por parte de un amplio abanico de no miembros, como organismos reguladores o de salud y seguridad.

Los partidarios de estas prácticas creen que podrían mejorar la seguridad y, en algunos casos, ahorrar dinero. Las normas actuales implican una revisión completa, al cabo de diez años, para comprobar que la caja de cambios del cabrestante sigue en buen estado, pero muchos expertos sostienen que el umbral de diez años es un plazo arbitrario que no refleja el desgaste real del equipo. El grupo de expertos de la ESTA ha elaborado un protocolo de mantenimiento basado en análisis técnicos.

La ESTA está evaluando los comentarios recibidos y decidirá si los incorpora a una próxima segunda edición. La guía puede descargarse de la sección «Library» de la página web de la ESTA. Cualquier comentario será bien recibido.

Las siguientes partes interesadas han apoyado la elaboración de esta Guía de Buenas Prácticas:

Bosch Rexroth AG	Germany	Gearbox manufacturer
ESTA	The Netherlands	Association
Liebherr-Components Biberach GmbH	Germany	Gearbox manufacturer
Liebherr-Werk Ehingen GmbH	Germany	Crane manufacturer
Mammoet B.V.	The Netherlands	Operating company
Manitowoc Crane Group Germany GmbH	Germany	Crane manufacturer
OELCHECK GmbH	Germany	Laboratory
Polaris Laboratories	Poland	Laboratory
Sarens N.V.	Belgium	Operating company
Siebenhaar Antriebstechnik GmbH	Germany	Gearbox manufacturer
Tadano Europe GmbH	Germany	Crane manufacturer
TotalEnergies LubAnac	Belgium	Laboratory
ZOLLERN GmbH & Co KG	Germany	Gearbox manufacturer



Revisión en curso de la guía de buenas prácticas sobre operaciones de izado

El grupo de trabajo de la ESTA encargado de elaborar el primer borrador de la guía de buenas prácticas de gestión de riesgos en operaciones de izado de la asociación está revisando actualmente las respuestas para publicar una segunda versión durante la reunión de otoño de la Sección de Grúas, que tendrá lugar en Estambul el mes próximo.

El primer borrador fue presentado por Blanca Claeysens, miembro del grupo de trabajo de la ESTA y directora general de ASA Francia, en la reunión de la Sección Grúas celebrada en París a finales de abril. La ESTA tiene previsto elaborar nuevas recomendaciones para ayudar a las empresas a evaluar los riesgos que implican los distintos tipos de trabajos y asesorarlas sobre cómo protegerse utilizando los mejores métodos para preparar los trabajos y unas pautas generales redactadas correctamente.

El primer borrador está a libre disposición de los miembros en la sección «Knowledge Base» de la página web de la ESTA.

Aparcamiento - watch this space

La ESTA está en conversaciones con el operador alemán de gasolineras y aparcamientos Serways en vistas de adaptar algunos de sus áreas a los transportes especiales.

Se está debatiendo qué aparcamientos del país deberían ser prioritarios -las sugerencias de los miembros son bienvenidas- y la ESTA tiene previsto enviar una encuesta a los miembros antes de nuestra reunión de otoño en Estambul.

La ESTA considera como prioritaria la falta de aparcamientos e instalaciones de descanso para los conductores de camiones en general y de transportes especiales en particular.

Ha comenzado la labor de planificación de los Premios ESTA 2025. Los formularios de inscripción, las categorías y la fecha límite de presentación se publicarán próximamente. Cualquier empresa interesada en patrocinar algún premio (plazas limitadas) debe ponerse en contacto con la Directora de Marketing de la ESTA, **Connie Lindhoud**.

NUEVO MIEMBRO ESTA

El serbio Tenge doo se une a la ESTA

La empresa serbia de alquiler Tenge doo se ha incorporado a la ESTA como Miembro Especial, en representación de la industria serbia de transportes especiales.

Con sede en la capital serbia, Belgrado, Tenge doo se fundó en 2012 y es la primera empresa u organización serbia en adherirse a la ESTA.



¡APOYA ESTA!

Si usted, o su organización, desea involucrarse más en las acciones de la ESTA y participar en un networking de calidad y ameno a la vez.

¿Porqué no saber si es elegible para ser uno de los contribuidores oficiales de la ESTA?

Solo cuesta 840 euros al año y conlleva una serie de ventajas. Para más información, ir [aquí](#)



SAVE THE DATE
10 APRIL 2025

The Westin Grand Munich
Munich, Germany

ESTA
AWARDS
OF EXCELLENCE