

ESTA NEWSLETTER 2024 - ISSUE 3 - IT



Unitevi a noi a Istanbul il mese prossimo

Le riunioni autunnali di ESTA si terranno a Istanbul il 24 e 25 ottobre su invito dell'associazione turca YMB.

Registratevi **qui** per partecipare all'incontro

Se qualche membro desidera aggiungere un argomento all'ordine del giorno per la discussione, è invitato a contattare l'ufficio ESTA all'indirizzo:

officemanager@estaeurope.eu

In questa edizione

- **I membri sono invitati ad aumentare il sostegno al lavoro dell'HSE**
- **Appello per sistemi elettronici di guida condivisa comuni in Europa**
- **Ottimismo europeo sulle norme di marcatura e illuminazione**
- **Risposta positiva al rapporto sul cambio dell'argano**
- **Il serbo Tenge doo si unisce ad ESTA**
- **Sondaggio sui parcheggi in Germania - guarda questo spazio**
- **Revisione in corso della guida alle migliori pratiche LORM**
- **Inizio dei lavori per i premi ESTA 2025**



**YÜK MÜHENDİSLİĞİ
BİRLİĞİ**



ESTA invita i suoi membri a sostenere maggiormente il lavoro dell'HSE

ESTA invita i suoi membri a incoraggiare i propri esperti di salute e sicurezza a sostenere il lavoro in espansione della Commissione HSE dell'associazione, che si batte per l'armonizzazione dei regolamenti e dei sistemi HSE europei.

Il progetto è guidato dal presidente della sezione Trasporti di ESTA, Iffet Türken, che ha dichiarato: "Gli standard comuni ridurrebbero la necessità di un'inutile riqualificazione degli operatori che lavorano al di là delle frontiere e delle giurisdizioni e ridurrebbero drasticamente la documentazione necessaria per conformarsi alle norme e ai regolamenti dei diversi paesi".

Türken, che è membro del Consiglio di amministrazione del produttore di rimorchi Kässbohrer, ha sottolineato: "Gli standard unificati non solo aumenteranno la sicurezza, ma miglioreranno anche la coerenza e l'efficienza operativa".

La Commissione HSE di ESTA intende presentare la sua prima relazione sui requisiti minimi di formazione obbligatoria alla riunione autunnale di ESTA che si terrà a Istanbul in ottobre.

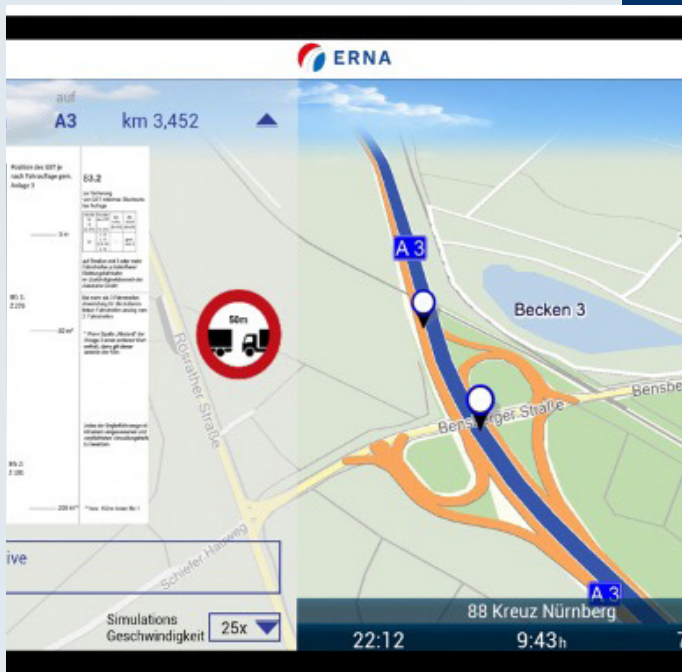
Il prossimo passo sarà la creazione di una piattaforma dedicata allo scambio di esperienze HSEQ tra i membri ESTA.

“

"Gli standard unificati non solo aumenteranno la sicurezza, ma miglioreranno anche la coerenza e l'efficienza operativa"

Mrs. Iffet Türken

”



Appello per un sistema di co-pilotaggio elettronico europeo dopo il successo tedesco di ERNA.

Le autorità di trasporto di tutta Europa dovrebbero adottare sistemi elettronici standardizzati per il rilascio delle autorizzazioni, per i percorsi e per il supporto ai conducenti, per migliorare la sicurezza e l'efficienza dell'industria del trasporto pesante.

Questa è la ferma opinione di ESTA, dopo che la Germania ha accettato in tutto il Paese ERNA, l'Assistente per la Navigazione Stradale Efficiente sviluppato dal membro ESTA Sommer, l'azienda tedesca di supporto al trasporto pesante.



Il direttore di ESTA Ton Klijn ha dichiarato: "Siamo lieti della decisione presa dalle autorità tedesche e speriamo che questo sia il primo passo verso lo sviluppo di un sistema comune concordato in tutta Europa."

Gli attuali sistemi cartacei obbligano i camion a trasportare un numero enorme di documenti, il che è inefficiente, meno sicuro e aumenta le possibilità di perdita, errori involontari e ritardi.

È opinione diffusa che i sistemi elettronici siano preferibili, ma ESTA vuole garantire che vengano concordati sistemi e standard comuni in tutta Europa.

ERNA, disponibile in 13 lingue, è un'assistenza alla guida digitale certificata per il settore dei trasporti pesanti e ad alta capacità.

Ulteriori informazioni su ERNA: www.sommer-europe.com or www.e-beifahrer.de



Ottimismo europeo sulle norme di marcatura e illuminazione

ESTA è ottimista sul fatto che le nuove norme per armonizzare la marcatura e l'illuminazione dei trasporti pesanti saranno contenute nella revisione della direttiva sui pesi e le dimensioni dell'UE (96/53), attualmente all'esame del Consiglio dei Ministri.

L'associazione si batte su questo tema da oltre cinque anni, da quando ha istituito un gruppo di lavoro specializzato che ha prodotto raccomandazioni dettagliate.

Inizialmente erano stati presentati al comitato UNECE responsabile della gestione delle convenzioni internazionali sulle regole del traffico, ma i progressi si sono arenati a causa del lavoro arretrato causato dalla pandemia di Covid.

Ora l'attenzione di ESTA si è spostata sulla proposta di revisione della Direttiva Pesì e Dimensioni avanzata da Bruxelles, già sostenuta dal Parlamento europeo e avviata in un processo di consultazione con il Consiglio dopo le elezioni europee di giugno.

La direttiva rivista contiene misure volte ad armonizzare le numerose e complesse norme che regolano il trasporto anormale, tra cui una disposizione che prevede che gli Stati membri cooperino per "evitare la molteplicità delle marcature e dei segnali dei veicoli", insieme a un obbligo proposto alla Commissione europea di garantire l'attuazione di tale disposizione.

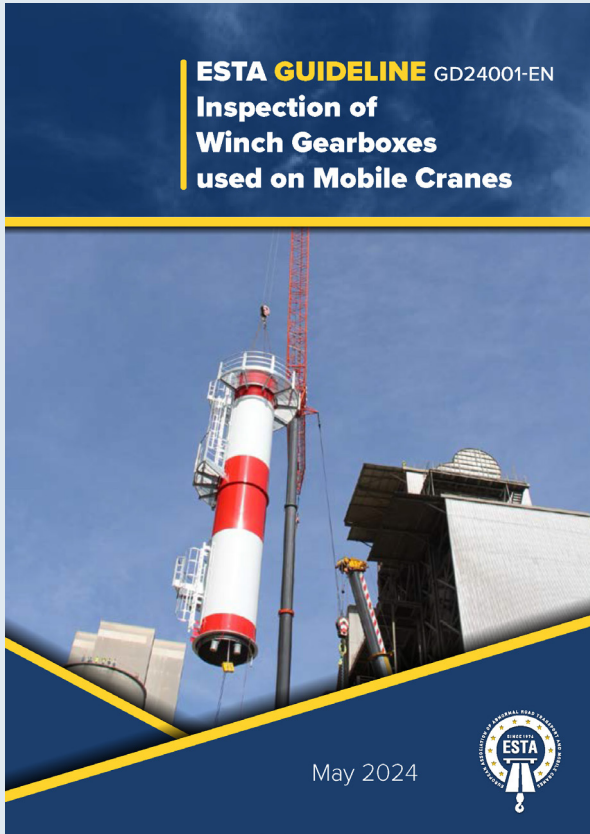
Iffet Türken, Presidente della Sezione Trasporti di ESTA e membro del Consiglio Direttivo del produttore di rimorchi Kässbohrer, ha dichiarato: "Questa è davvero una buona notizia e dimostra che stiamo lentamente e costantemente facendo progressi, anche se ci vorrà molto più tempo di quanto vorremmo".

"La situazione attuale è assolutamente ridicola. Le regole per la marcatura e l'illuminazione dei trasporti anomali sono diverse in ogni paese dell'UE... ESTA sta semplicemente cercando di introdurre un po' di unità e di buon senso".

Le raccomandazioni originali si trovano sul sito web di ESTA, [qui](#)

Risposta positiva al rapporto sulla manutenzione del cambio dell'argano, disponibile gratuitamente

La nuova guida sulla manutenzione dei riduttori degli argani delle gru mobili, pubblicata da ESTA a luglio, ha riscosso un forte interesse ed è stata consultata più di 1.000 volte dopo essere stata resa disponibile gratuitamente a tutte le organizzazioni interessate.



La diffusione delle guide prodotte da ESTA è normalmente limitata ai membri, ma ESTA ritiene che vi sia un crescente interesse per questo tema da parte di un'ampia gamma di non membri, come le autorità di regolamentazione e gli enti per la salute e la sicurezza.

I sostenitori ritengono che le nuove proposte possano migliorare la sicurezza e, in alcuni casi, far risparmiare denaro. L'attuale regime prevede una revisione importante dopo dieci anni per verificare che la scatola degli argani sia ancora in buone condizioni, ma molti esperti sostengono che la soglia dei dieci anni sia una scadenza arbitraria e non rifletta l'uso effettivo dell'attrezzatura. Il gruppo di esperti di ESTA ha elaborato un regime di manutenzione basato su un'analisi tecnica.

ESTA sta valutando le risposte e deciderà se incorporarle in una seconda edizione a tempo debito. La guida può essere scaricata dalla sezione Biblioteca del sito web di ESTA. Ulteriori commenti sono benvenuti.

Le seguenti parti interessate hanno sostenuto lo sviluppo di questa Guida alle migliori pratiche:

Bosch Rexroth AG	Germany	Gearbox manufacturer
ESTA	The Netherlands	Association
Liebherr-Components Biberach GmbH	Germany	Gearbox manufacturer
Liebherr-Werk Ehingen GmbH	Germany	Crane manufacturer
Mammoet B.V.	The Netherlands	Operating company
Manitowoc Crane Group Germany GmbH	Germany	Crane manufacturer
OELCHECK GmbH	Germany	Laboratory
Polaris Laboratories	Poland	Laboratory
Sarens N.V.	Belgium	Operating company
Siebenhaar Antriebstechnik GmbH	Germany	Gearbox manufacturer
Tadano Europe GmbH	Germany	Crane manufacturer
TotalEnergies LubAnac	Belgium	Laboratory
ZOLLERN GmbH & Co KG	Germany	Gearbox manufacturer



Revisione in corso della guida alle migliori pratiche LORM

Il gruppo di lavoro di ESTA responsabile della produzione della prima bozza della guida alla gestione dei rischi delle operazioni di sollevamento dell'associazione sta attualmente esaminando le risposte con l'obiettivo di pubblicare una seconda versione durante la riunione autunnale della sezione gru a Istanbul il mese prossimo.

La prima bozza è stata presentata da Blanca Claeysens, membro del gruppo di lavoro ESTA e direttore generale di ASA Francia, alla riunione della Sezione Gru dell'associazione, tenutasi a Parigi alla fine di aprile.

ESTA intende che le nuove linee guida aiutino le aziende a valutare i rischi connessi ai diversi tipi di lavoro e forniscano consigli su come proteggersi utilizzando una preparazione del lavoro all'avanguardia e termini e condizioni redatti correttamente.

La prima bozza è disponibile gratuitamente per i membri nella sezione Knowledge Base del sito web di ESTA.

Parcheggio - attenzione a questo spazio

ESTA sta parlando con l'operatore tedesco di stazioni di servizio e parcheggi Serways per adattare alcuni dei suoi siti ad accogliere i trasporti anomali.

Sono in corso discussioni su quali luoghi di parcheggio nel Paese debbano avere la massima priorità - i suggerimenti dei membri sono benvenuti - e ESTA prevede di inviare un sondaggio ai membri prima della nostra riunione autunnale di Istanbul, in ottobre.

ESTA ha individuato come priorità la mancanza di parcheggi e di strutture di riposo per gli autisti di mezzi pesanti in generale e per quelli del trasporto eccezionale in particolare.

Sono iniziati i lavori di pianificazione per i Premi ESTA 2025. I dettagli sui moduli di iscrizione, le categorie e le scadenze saranno resi noti a tempo debito. Tutte le aziende interessate a partecipare a uno dei posti limitati per la sponsorizzazione dei premi devono contattare la responsabile marketing di ESTA **Connie Lindhoud**.

NUOVO MEMBRO ESTA

Il serbo Tenge doo si unisce all'ESTA

La società di noleggio serba Tenge doo è entrata a far parte di ESTA come Membro Speciale, in rappresentanza dell'industria serba del trasporto pesante e del sollevamento.

Con sede nella capitale serba Belgrado, Tenge doo è stata fondata nel 2012 ed è la prima azienda o organizzazione serba ad aderire ad ESTA.



SOSTIENI L'ESTA!

Se voi e la vostra organizzazione desiderate essere maggiormente coinvolti nelle attività dell'ESTA e prendere parte allo stesso tempo a un networking divertente e di alta qualità.

Allora perché non verificate se siete idonei a diventare un sostenitore ufficiale ESTA.

Costa solo 840 euro all'anno e offre una serie di vantaggi. Per saperne di più, [vai su](#)



SAVE THE DATE
10 APRIL 2025

The Westin Grand Munich
Munich, Germany

ESTA
AWARDS
OF EXCELLENCE