

ESTA NEWSLETTER

2025 - ISSUE 2 - FR



L'ESTA prône des normes européennes communes pour l'inspection des grues

L'ESTA a commencé à travailler auprès des régulateurs nationaux européens pour qu'ils conviennent d'un régime d'inspection commun pour les grues mobiles. Les États membres de l'UE révisent actuellement leurs règles d'inspection pour les mettre en conformité avec la nouvelle réglementation européenne sur les machines qui entrera en vigueur à partir de janvier 2027. Le nouveau règlement introduit des exigences de sécurité actualisées et comprend des mesures impliquant des technologies telles que l'intelligence artificielle et la cybersécurité.

Le Directeur de l'ESTA, Ton Klijjn, a déclaré: « La mise en place d'un régime d'inspection commun constituerait un énorme coup de pouce à l'efficacité de l'industrie. Il est absurde qu'une grue qui a déjà été inspectée aux Pays-Bas doive être inspectée à nouveau simplement parce qu'elle a franchi la frontière Belge ou Allemande. »

Dans ce numéro

- L'ESTA prône des normes européennes communes pour l'inspection des grues
- Les travaux de rédaction d'un nouveau guide sur l'entretien des poulies de grues ont commencé
- L'organisation du permis de conducteur de remorques devrait être prête pour la fin de l'année
- Un nouveau membre et un retour apprécié
- L'ESTA prévoit la traduction du guide sur la gestion des risques liés aux opérations de levage
- Le livre blanc de l'UE sur la défense rouvre le débat sur les corridors de transport.
- Pas de changement à la direction - Fabio Belli réélu président
- Récapitulatif des prix ESTA 2025 - pour ceux qui n'ont pas pu y assister
- Notre page web est désormais disponible en plusieurs langues



Les travaux de rédaction d'un nouveau guide sur l'entretien des poulies de grues ont commencé

L'élaboration d'un nouveau guide de bonnes pratiques sur l'utilisation, l'inspection et l'entretien en toute sécurité des poulies sur les grues mobiles a débuté.

Le projet a été mis en place par l'ESTA en collaboration avec la FEM, l'association européenne des fabricants d'équipements de levage, par la même équipe de trois experts qui a élaboré le document récemment publié par l'ESTA sur les boîtes de vitesses des winchs.

L'ESTA a reçu des signalements de membres exprimant leur préoccupation concernant des problèmes qui, selon eux, méritent d'être étudiés plus en détail. L'inspection efficace des poulies a longtemps été problématique, en particulier sur les grands projets où les grues peuvent ne pas être mises à l'arrêt pendant de longues périodes.

L'équipe d'experts qui pilote le projet est composée de Klaus Meissner de l'ESTA, Gerrit van Hove de Sarens et Hermen Kamp de Mammoet. Ils espèrent pouvoir réunir tous les acteurs du secteur pour discuter de ces questions, y compris les fabricants de poulies, de roulements, ainsi que les fabricants et les utilisateurs de grues. Une fois terminé, le guide sera publié par l'ESTA sur son site web.

« Le projet doit impliquer toutes les parties prenantes afin de couvrir tous les aspects liés à l'utilisation des poulies. »

– Ton Klijn, directeur ESTA Europe



ESTA GUIDELINE GD25001-EN
**Lifting
Operation Risk
Management Guide**



L'ESTA prévoit la traduction du guide sur la gestion des risques liés aux opérations de levage

L'ESTA travaille à la traduction en plusieurs langues du Lifting Operation Risk Management (LORM) Guide, récemment publié. Il est prévu que la première série de traductions se fasse en français, en espagnol, en italien et en polonais. En attendant, la version anglaise est disponible gratuitement dans la section bibliothèque (avec accès public) du site web de l'ESTA pour toutes les personnes impliquées dans les opérations de levage. L'objectif de l'ESTA est que les recommandations aident les entreprises à évaluer les risques liés aux différents types de manœuvres et apportent des conseils sur la manière de se protéger en mettant en place une préparation des travaux optimales et des conditions générales correctement rédigées.

Le guide s'adresse en particulier aux petites sociétés d'exploitation, mais il contient également des informations destinées à aider les clients à gérer les projets en toute sécurité.

Consulter le guide sur la gestion des risques liés aux opérations de levage

Notre page web est désormais disponible en plusieurs langues

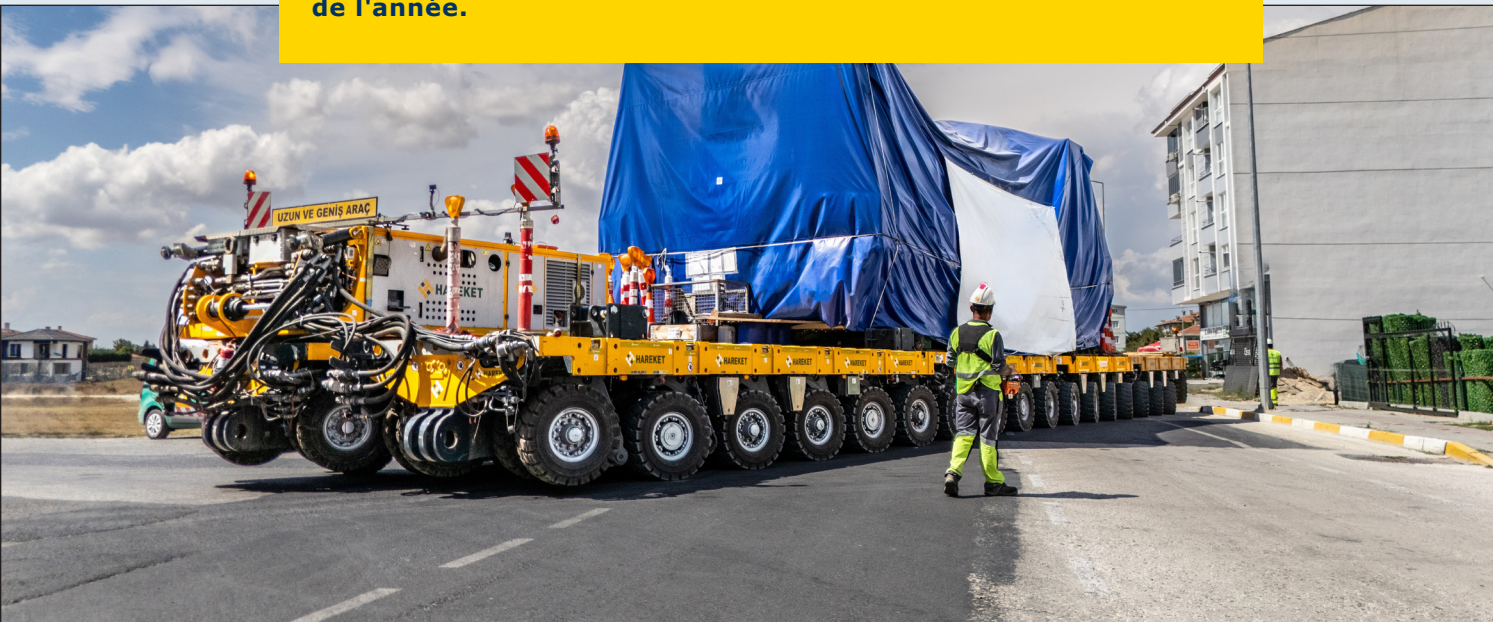
Le site web de l'ESTA - estaeurope.eu - est désormais disponible en français, allemand, italien et espagnol, en plus de l'anglais.

Le site web contient également des versions plus détaillées de toutes les informations de cette newsletter.



L'organisation du permis de conducteur de remorques devrait être prête pour la fin de l'année

Le nouveau permis européen de conducteur (ETOL) de l'ESTA pour les remorques modulaires à suspension hydraulique - telles que les SPMT - prend forme et devrait être en marche d'ici la fin de l'année.



En fin d'année dernière, les experts qui mènent ce projet ont convenu d'une structure de formation à trois niveaux et d'une série de documents sur les objectifs d'apprentissage qui définissent le champ d'application de la formation.

Ils travaillent désormais à convenir d'un glossaire de définitions dans plusieurs langues afin de garantir une compréhension commune, et ont commencé à travailler sur la banque de sujets - c'est à dire la liste de question et de réponses pour les examens qui garantiront la compétence des opérateurs.

Le comité d'experts de ECTOL a donné son feu vert à la mise en place d'une structure de formation à trois niveaux.

ECTOL est l'organe qui supervise le fonctionnement du système de permis européen d'opérateur de grues de l'ESTA (ECOL), ainsi que le nouveau projet de permis d'opérateur de transport (ETOL).





Le livre blanc de l'UE sur la défense rouvre le débat sur les corridors de transport

L'ESTA a renouvelé son appel à l'Europe pour qu'elle développe un réseau de corridors de transports spéciaux afin de répondre aux besoins des militaires et de l'industrie. Les détails sont contenus dans un nouveau document d'information de l'ESTA envoyé aux députés européens. Il s'agit d'une réponse au Livre blanc de la Commission européenne sur l'état de préparation à la défense à l'horizon 2030, dans lequel la mobilité militaire est l'une des questions clés.

Le livre blanc est actuellement en cours de discussion et les principaux mécanismes juridiques et financiers sont en attente d'une approbation formelle. Une fois la législation adoptée - cela est prévu à l'automne de cette année au moment de la rédaction du présent document - la stratégie sera mise en œuvre. Les transports spéciaux sont un élément clé de la mobilité industrielle et militaire et jouent un rôle essentiel dans le transport d'équipements militaires à travers l'Europe et vers des pays tiers.

Le texte intégral du document de référence de l'ESTA se trouve dans la bibliothèque (accès public) de la page web de l'ESTA.

Pas de changement à la direction - Fabio Belli réélu président

Fabio Belli a été réélu président de l'ESTA à l'unanimité pour un second mandat de trois ans par l'assemblée générale de l'association lors de sa réunion d'avril à Munich.

M. Belli occupe actuellement les postes de vice-président exécutif et de directeur des opérations (COO) du groupe Kerry Project Logistics et est conseiller principal du conseil d'administration d'Autovictor. Ancien directeur général de Fagioli, il travaille depuis plus de 20 ans dans le secteur du levage lourd et des transports exceptionnels.

L'assemblée générale de l'ESTA a également réélu Rainer Sasse, PDG de Luxtrailers, au poste de trésorier de l'ESTA, ainsi que deux membres du conseil d'administration - Łukasz Chwalczuk de l'OSPTN en Pologne, et David Collett, directeur général de Collett & Sons au Royaume-Uni.

Récapitulatif des prix ESTA 2025 - pour ceux qui n'ont pas pu y assister

Tous les détails de l'immense succès des ESTA Awards 2025 qui se sont tenus à Munich en avril dernier sont disponibles dans la section « récompenses » du site web de l'ESTA.

On y trouve des descriptions, des photos et - lorsque c'est possible - des vidéos des lauréats et des finalistes, des informations sur les sponsors et une galerie de photos dédiée à la soirée de remise des prix.

Nous nous réjouissons de vous voir à Noordwijk, aux Pays-Bas, le 16 avril au soir pour les ESTA Awards 2026.

2025 ESTA Awards Picture Gallery | 2025 Awards Winners



Un nouveau membre et un retour apprécié

Anagrual, l'association nationale espagnole de location de grues, a rejoint l'ESTA en tant que membre ordinaire, tandis que la société allemande de logiciels de transport Intelliroad a adhéré pour la première fois en tant que membre affilié.

Anagrual a été officiellement créée en 1979 et compte aujourd'hui 263 entreprises membres de toute l'Espagne, ainsi que 11 secrétariats régionaux et 18 entreprises partenaires liées au secteur des grues mobiles.

Miguel Florez de la Colina, chargé de mission à l'ESTA, a déclaré : « Tout le monde à l'ESTA est ravi d'accueillir à nouveau Anagrual en tant que membre à part entière. Cela renforce les liens et les contacts de l'ESTA sur l'un des marchés les plus importants d'Europe. »

Notre nouveau membre affilié Intelliroad a été fondé en 2017 et a son siège à Thalmässing, en Bavière. C'est un spécialiste du développement de solutions logicielles basées sur le cloud pour les entreprises de transport par camion et par charges lourdes.

L'ESTA compte aujourd'hui 113 membres et sympathisants de 27 pays, toutes catégories confondues.

